

Anwendungen

Die Aspir Pumpe ist eine sterile, selbstansaugende Seitenkanalpumpe, die in der Lebensmittel-, der pharmazeutischen- und chemischen Industrie einsetzbar ist.

Sie wurde speziell dafür entwickelt, um Flüssigkeiten zu fördern, die Luft oder Gas enthalten, sowie für Anwendungen, die ein Selbstansaugen erfordern.

Die Anwendungen sind für Wein, Öl, Syrup, Flüchtige Flüssigkeiten wie Alkohole, organische Säuren, Aceton, Lösungsmittel und andere Flüssigkeiten, die nahe dem Dampfdruck gefördert werden müssen.

Darüberhinaus ist diese Pumpe bestens für die CIP- Rückführung geeignet.

Funktionsprinzip

Das Laufrad rotiert zwischen dem Ansauggehäuse und dem Venturigehäuse. Diese Anordnung in Verbindung mit den axial angeordneten Seitenkanälen verursacht einen Unterdruck innerhalb des Pumpengehäuses, welches die Ansaugwirkung verursacht. Innerhalb des Gehäuses entsteht eine Ringströmung, die im Medium eine hohe kinetische Energie bewirkt und dieses stark beschleunigt. Somit ergibt sich eine entsprechende Förderhöhe.

Konstruktionsausführung

Geschweißtes Pumpengehäuse aus kaltverformtem Stahlblech,

Ansauggehäuse aus Feinguss,

Sternförmiges Laufrad aus Feinguss,

Außenliegende Gleitringdichtung, um Kontakt mit dem zu fördernden Medium zu verhindern.

Robuste Laterne aus Feinguss,

Edelstahlfüße,

IEC B35 Motoren, Schutzart IP 55, Isolationsklasse F.

Materialien

Produktberührende Teile:

AISI 316L

Sonstige Pumpenteile:

AISI 304

Dichtungen (Standard):

EPDM (FDA)

Gleitringdichtung (Standard):

C/SiC/EPDM

Oberflächen:

Elektropoliert

Optionen

Gleitringdichtung in SiC/SiC,

Dichtungen in FPM (VITON[®]) und PTFE,

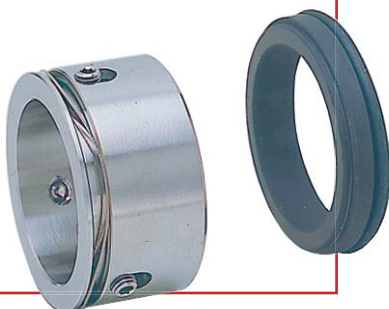
Anschlüsse: Clamp, SMS, RJT, ...

Drainageanschluss,

Bypass.

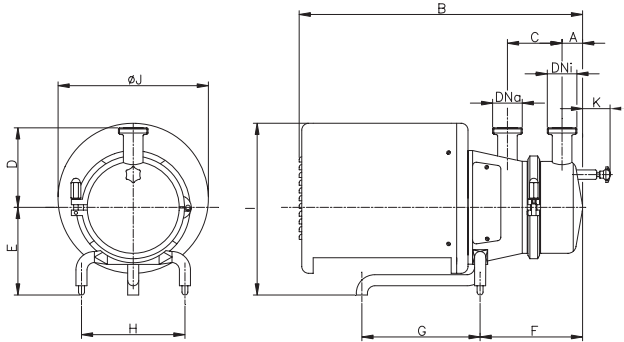


Gleitringdichtung



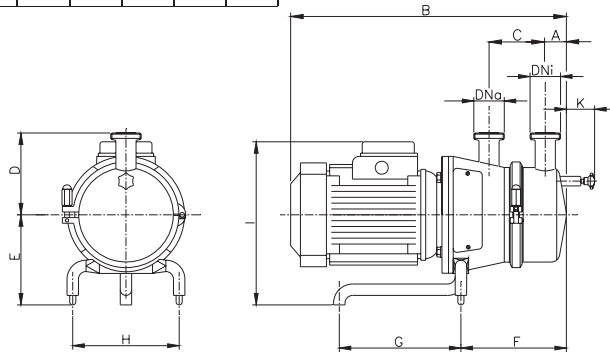
Technische Daten

- Max. Liefergrad: 56 m³/h / 247 GPM
- Max. Förderhöhe: 90 mcl / 360 ft
- Max. Druck Saugseitig: 40mcl / 58 PSI
- Max. Betriebstemperatur: 120 °C / 248 °F
- Max. Drehzahl: 1750 U/min
- Max. Saughöhe: 7,0m / 22 ft (20°C)



Pumpentyp	Motor kW.	DNa	DNi	A	B	C	D	E	F	G	H	I	ØJ	K
A-50	0.75	32 1½"	32 1½"	37	490	86	125	165	158	235	205	325	270	57
A-80	2.2	40 1½"	40 1½"	45	625	120	175	190	225	275	205	375	330	65
	3													
	4													
	5.5													
A-150	4	50 2"	50 2"	45	625	120	175	190	225	275	205	375	330	62
	5.5													
A-200	11	65 3"	65 3"	60	947	150	225	280	313	355	320	555	465	59
	15													

Maße mit DIN 11851 Anschluss.



Pumpentyp	Motor kW.	DNa	DNi	A	B	C	D	E	F	G	H	I	K
A-50	0.75	32 1½"	32 1½"	37	420	86	125	165	158	235	205	275	57
A-80	2.2	40 1½"	40 1½"	45	550	120	175	190	225	275	205	326	65
	3				555							336	
	4												
	5.5												
A-150	4	50 2"	50 2"	45	555	120	175	190	225	275	205	336	62
	5.5												
A-200	11	65 3"	65 3"	60	825	150	225	280	313	355	320	524	59
	15				870								

Maße mit DIN 11851 Anschluss.



Diese Angaben sind ohne Gewähr. Änderungen möglich.
Für weitere Informationen, besuchen Sie bitte unsere Internetseite

www.inoxpa.com



FT.ASPIR.1.DE-1104