



# „Custom Cap Seal“-Programm

## Produktdaten

Das CCS-Programm von Chesterton bietet dem Anwender kundenspezifische Enddeckeldichtungen für vorhandene Anlagen. Dadurch müssen keine Anlagenmodifikationen durchgeführt werden.

Diese Enddeckeldichtung besteht aus einem zweiteiligen Dichtungssystem, das einen Hochleistungsendeckel mit einem O-Ring kombiniert, um eine äußerst wirksame Dichtung zu ergeben.

Beide Komponenten sind in verschiedenen Werkstoffen verfügbar, damit diese Dichtung an die jeweiligen Betriebsanforderungen angepasst werden kann.

PTFE der zweiten Generation bietet verbesserte Leistung gegenüber herkömmlichen Materialien.

### Merkmale und Vorteile:

- Kundenspezifische Konstruktionen passen für vorhandene Anlagen, es sind keine Modifizierungen erforderlich
- PTFE der zweiten Generation verlängert die Standzeit, minimiert Stillstandszeiten und erzielt höchste Gewinne
- Kompakte Konstruktion, nur wenige Nutzenkonstruktionskriterien
- Druckdichtung, die die Dichtkraft bei zunehmendem Druck erhöht
- Bewährte Dichtungs konstruktion liefert vorhersehbare Leistung
- Verfügbar für Längs- und Kreisbewegungsanwendungen in US-Größen und metrischen Größen

### Abwickeln einer Bestellung:

- 1 Nuttiefe überprüfen
- 2 Querschnitt überprüfen
- 3 Durchmesserbereich überprüfen
- 4 Material auswählen
- 5 Bestellung beim Vertrieb einreichen



Materialien		AWC 800 Rotes Polymer	AWC 820 Kirscharbenes Polymer	AWC 550 60% bronzegefülltes PTFE	AWC 440 10% / 1% kohlenstoff- und graphitgefülltes PTFE	AWC 220 8% glasfasergefülltes PTFE
<b>Allgemeiner Einsatz</b>		Starke Abriebbeständigkeit, für den Einsatz in allgemeinen Hydraulik- und Pneumatik-anwendungen.	Starke Abriebbeständigkeit, für den Einsatz in Hydraulik- und Pneumatik-anwendungen bei hoher Temperatur.	Hochdruckausführung, guter Widerstand gegen Auspressen und Hitze, für den Einsatz in Hydraulik-anwendungen.	Hohe Chemikalienbeständigkeit, gewöhnlich für den Einsatz in Pneumatik-anwendungen.	Geringe Reibung, guter Widerstand gegen Abrieb und Auspressen, ausgezeichnete Festigkeit.
<b>Temperaturbereich</b>	AWC740 Nitril 70 A O-Ring	-35 bis 85 °C	-35 bis 120 °C		-35 bis 120 °C	
	AWC730 FKM 75 A O-Ring	n.z.	-25 bis 120 °C		-25 bis 200 °C	
<b>Betriebsdrehzahl, maximal<sup>1</sup></b>	Längsbewegung	0,85 m/sec	1,25 m/sec		50 m/sec	
	Kreisbewegung	0,50 m/sec	0,75 m/sec		5,0 m/sec	
<b>Maximaldruck<sup>2</sup></b>		345 bar				
<b>Gleitflächengüte</b>				Statisch Dynamisch	0,4 - 0,8 µm 0,2 - 0,4 µm	

<sup>1</sup> Maximaldrehzahlwerte werden stark von anderen Betriebsbedingungen, wie Druck, Anlagentoleranzen und Temperatur, beeinflusst. Bei der Auswahl von Materialien und Konstruktionen müssen alle Betriebsparameter berücksichtigt werden.

<sup>2</sup> Maximaldruckwerte stützen sich auf Auspressspielwerte in Durchmesserrichtung.

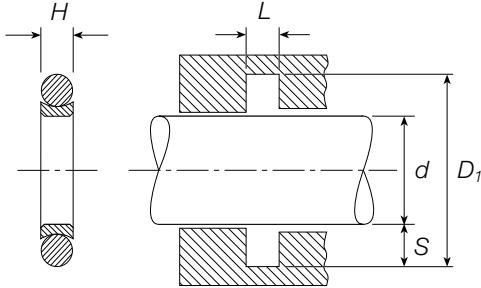
Die Verfügbarkeit weiterer Materialien, einschließlich von der US-Behörde FDA genehmigte Materialien, bei der Abteilung Engineering nachfragen.



# „Custom Cap Seal“-Programm

## Querschnittszeichnungen

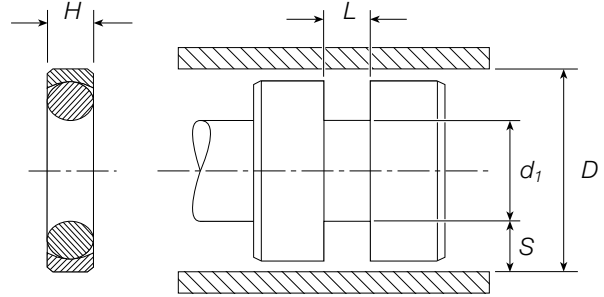
**Stangendichtung**



**Bezeichnungen:**

Wellendurchmesser =  $d$  Nutentiefe =  $L$   
 Anlagenbohrung =  $D_1$  Querschnitt =  $S$   
 Breite der Dichtung =  $H$

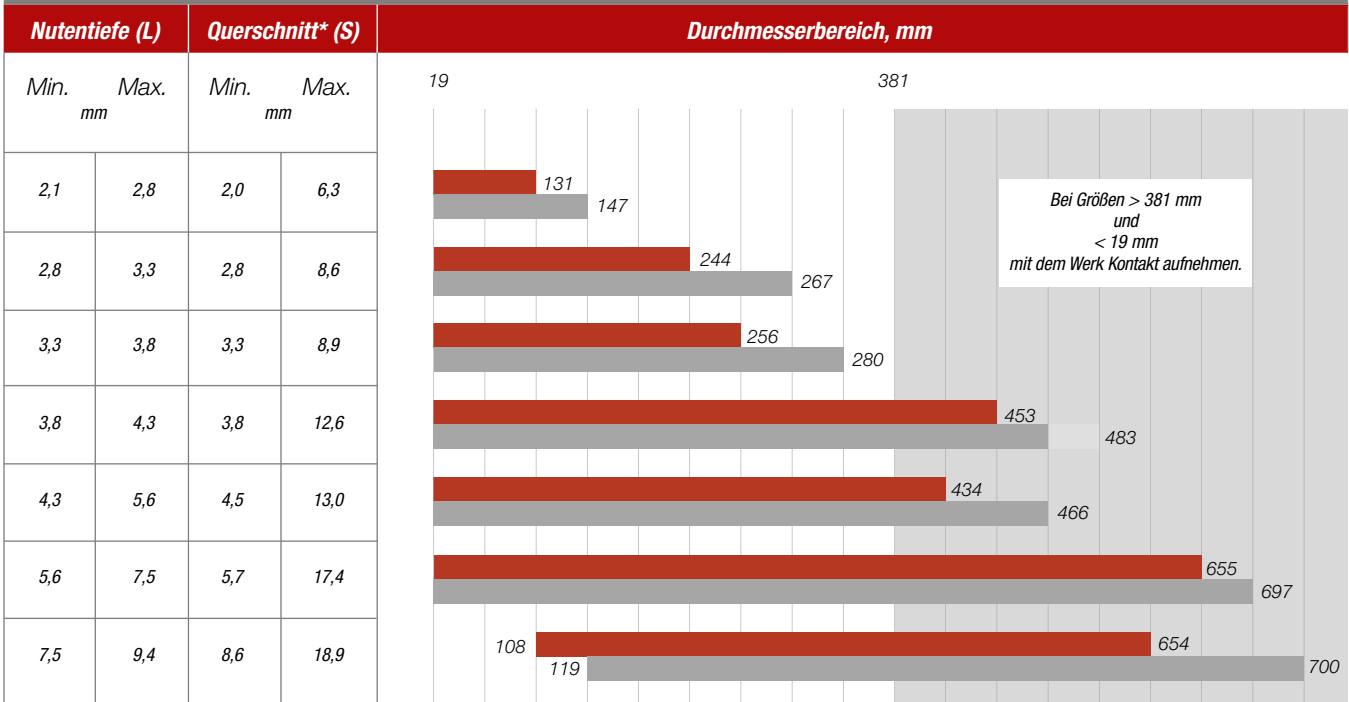
**Kolbendichtung**



**Bezeichnungen:**

Wellendurchmesser =  $d_1$  Nutentiefe =  $L$   
 Anlagenbohrung =  $D$  Querschnitt =  $S$   
 Breite der Dichtung =  $H$

## Erhältliche Dichtungsabmessungen



\* Querschnittswerte für bestimmte Durchmesser beim Werk nachfragen.



Ein unterstützendes Mitglied von FSA/ESA  
 Middlesex Industrial Park, 225 Fallon Road,  
 Stoneham, Massachusetts 02180-9101 USA  
 Telefon: 781-438-7000 Fax: 781-438-2930  
 www.chesterton.com

© A.W. CHESTERTON CO., 2004. Alle rechte vorbehalten.  
 © Gesetzlich geschützte Warenzeichen der A.W. CHESTERTON CO.  
 in den USA und anderen Ländern eingetragen.

Die technischen Daten wurden in Laborversuchen ermittelt und dienen lediglich als allgemeine Richtlinien. A.W. CHESTERTON CO. GIBT KEINERLEI AUSDRÜCKLICHE ODER MITTELBARE GARANTIE, EINSCHLIESSLICH VERKÄUFLICHKEIT UND EIGNUNG FÜR EINE BESTIMMTE ANWENDUNG ODER BENUTZUNG. IRGENDWELCHE GARANTIE SIND AUF ERSETZEN DES PRODUKTS BESCHRÄNKT.

ZU BEZIEHEN DURCH: